

Programme touramis



TOURAMIS

Présentation de la FAMILIALE

Programme touramis

LA FAMILIALE

Vous êtes parents avec de grand enfants dont le besoin d'indépendance commence à se faire sentir, vous êtes à la recherche d'un logement fonctionne pour votre famille, alors **La Familiale** saura vous conquérir. De type moderne avec ses lignes fines, ses grandes ouvertures, sa belle luminosité, son pré câblage WI-FI qui vous permettra de vous connecter à partir de n'importe quel endroit de votre logement, **La Familiale** est ce qu'il vous faut.

Les sanitaires, les couleurs, les portes et les fenêtres, les revêtements au sol y sont étudiés avec le plus grand soin.

Elle est composée au rez-de-chaussée de 2 chambres, séjour et repas, deux grandes terrasses, une cuisine, une boyerie et à l'étage, 3chambres, un débarras ou bureau, un grand balcon, un coin séchoir etc....

Elle existe également dans une "version" 1 chambre au RDC et 3 chambres à l'étage sans le bureau.

Programme touramis



Programme touramis

VUE D'ENSEMBLE DU SITE

- Chaque logement dispose d'un espace vert
- Un espace vert central d'environ 700 m² qui constitue le cœur de la Cité spécialement aménagé pour le bien être des résidents

Programme touramis



Programme touramis

Options disponibles :

- 4 chambres
- 5 chambres

Programme touramis
FAMILIALE "Version 5ch"
Surfaces

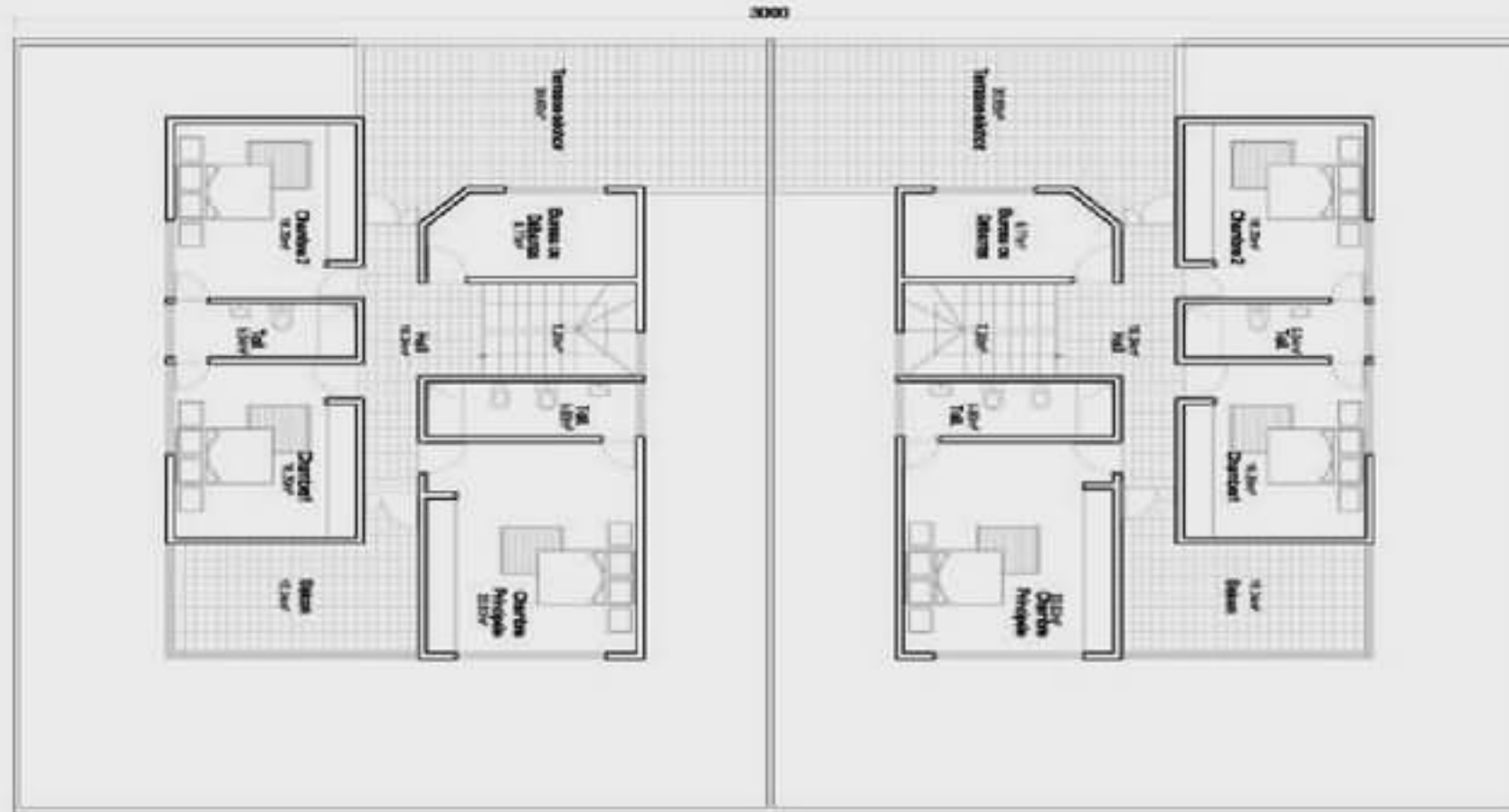
SURFACE CONSTRUITES DUPLEX FAMILIAL	
RDC	
Séjour/Repas	29.10
Cuisine	8.77
Boyerie	6.02
Chambres (Ens)	32.40
Toilette/Wc (Ens)	10.78
Hall	10.62
Terrasse	35.85
Cour	29.22
Escalier	5.45
Jardin	92.84
Garage	17.19
Total	278.24

SURFACE CONSTRUITES DUPLEX FAMILIAL	
Etage	
Bureau/Débarras	08.77
Chambres (Ens)	55.93
Toilette/Wc (Ens)	10.87
Hall	10.34
Balcon	15.24
Terrasse séchoir	30.67
Escalier	7.20
Total	139.02

Programme touramis

PLAN AMENAGE ETAGE

PROJET DE CONSTRUCTION DE VILLAS MOYEN STANDING : Version familiale
 Promoteur : TIMMO SA



SURFACES COMPLETES PAR APPARTEMENT STAND:	
Bureau de l'habitant	18,77m ²
Chambre (1/2)	10,80m ²
Terrasse / Ver. (2/2)	12,27m ²
Salon	18,34m ²
Bain	18,34m ²
Terrasse Terrasse	20,27m ²
Escalier	17,70m ²
Surface totale en m²	126,75m²
Surface Salon	18,34m ²
Surface totale en m ²	145,09m ²

VUE EN PLAN AMENAGE ETAGE (Version familiale)

Echelle: 1/100
 Date: 07/2009

Colonne ALBACHIEF
 1001 204-251 Quality Ark pour l'IMM 06 87-2021 76 3 Adelphe - Colonne - Département de l'Orne
 Tel : 0622 21 21 88 88 FAX: 0622 21 21 88 88 E-mail: albachief@albachief.fr / albachief-group.org
 Colonne
 Architecture d'interior ALBACHIEF, Aut. ANCI 0000000

TIMMO
 LOT 30 Rue Abbéville 61 501, 60510 SP-Correns
 Tel: 06 (33) 6 21 71 44 31 / 06 (33) 6 21 71 44 40
 Fax: 06 (33) 6 21 71 44 34
 Email: contact@timmo.com
 Site web: www.timmo.com

Programme touramis
FAMILIALE "Version 4ch"
Surfaces

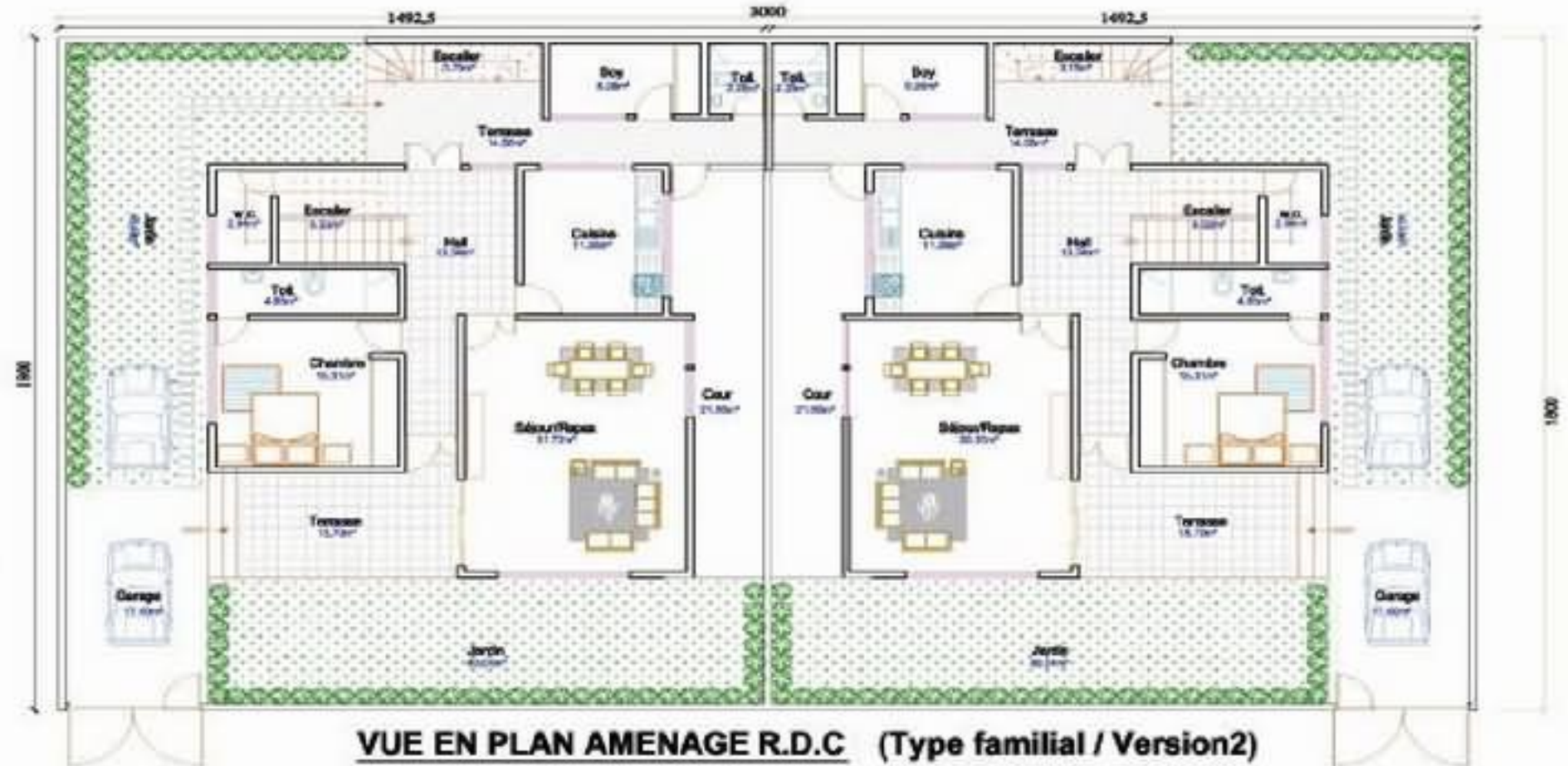
SURFACE CONSTRUITES DUPLEX FAMILIAL	
RDC	
Séjour/Repas	28.35
Cuisine	11.36
Boyerie	6.08
Chambres (Ens)	15.31
Toilette/Wc (Ens)	09.37
Hall	13.34
Terrasse	29.78
Cour	21.80
Escalier	09.78
Jardin	86.53
Garage	17.40
Total	249.60

SURFACE CONSTRUITES DUPLEX FAMILIAL	
Etage	
Chambres (Ens)	48.28
Toilette/Wc (Ens)	12.65
Hall	07.49
Balcon	14.52
Terrasse séchoir	23.27
Escalier	16.41
Total	122.62

Programme touramis

PLAN AMENAGE RDC

PROJET DE CONSTRUCTION DE VILLAS MOYEN STANDING : Version familiale
 Promoteur : TIMMO SA



SURFACES CONSTRUITES PAR APPARTEMENT R.D.C	
Séjour/Répas	24,90m ²
Cuisine	11,30m ²
Boyaux	08,20m ²
Chambre	15,21m ²
W.C. + W.C. (27m ²)	05,81m ²
Hall	13,34m ²
Terrasse	25,79m ²
Escalier	04,70m ²
Arrière	04,50m ²
Garage	11,00m ²
Hall	07,00m ²
Surface hors surface	242,00m ²
Surface murs	20,42m ²
Surface totale construite	274,00m ²

VUE EN PLAN AMENAGE R.D.C (Type familial / Version2)

Echelle : 1/150
 Date : 09/2009

Colson AS-CONCEPT
 Lode 294-297 Quaker - 4467 rue Thiers 06 97-2027 PK 1 Alpes - Cannes - République de France
 Tel : 06 22 22 22 22 FAX : 06 22 22 22 22 E-mail : colson@colson-as.com / colson-as-group.org
 Directeur
 Architecte Délégué : AS/SA, Art 44670000

Timmo
 6057 29 Zone Industrielle St SP, 2000 BP Cannes
 Tel : 06 (33) 10 52 48 91 / 06 (33) 10 52 48 40
 Fax : 06 (33) 10 52 48 36
 Email : contact@timmo.com
 Web : www.timmo.com

Programme touramis

PLAN AMENAGE ETAGE

PROJET DE CONSTRUCTION DE VILLAS MOYEN STANDING : Version familiale
 Promoteur : TIMMO SA



SURFACES CONSTRUITES PAR APPARTEMENT ETAGE	
Chambres (3x)	33,80m²
Toilettes (2x)	9,00m²
Hall	7,30m²
Balcon	14,50m²
Terrasses (2x)	16,40m²
Escalier	10,40m²
Surface hors oeuvre	102,80m²
Surface murs	14,50m²
Surface habitable nette	117,30m²

VUE EN PLAN AMENAGE ETAGE (Type familial / Version2)

Echelle : 1/150
 Date : 04/2009

Colson AS-120037
 Ecole 276.257 Quartier A&B zone 02M1 04 SP.0221 PK 1 Alsedra - Colson - République de Côte d'Ivoire
 Tel: 00227 21.12889 FAX: 00227 21.12111 E-mail: colson@colson.com / colson@colson.com
 Colson
 Architectes D'habitat ACTUA, A&S AMOUBOU

TIMMO
 LGF 20 Zone Industrielle 01 BP, 2000 BP Cote d'Ivoire
 Tel: 00 227 21 31 64 33 / 00 227 21 31 64 34
 Fax: 00 227 21 31 64 35
 E-mail: contact@timmo.com
 Site web: www.timmo.com

Programme touramis

COMPOSANTES

DUPLEX LOCATIF		
Pièces	Finition au sol	Finition du mur
Séjour/Repas	Carreaux grès cérame	Peinture
Bureau/Débarras	Carreaux grès cérame	Peinture
Cuisine	Carreaux Faiences	Peinture
Boyerie	Carreaux grès cérame	Peinture
Chambres	Carreaux grès cérame	Peinture
Toilette/Wc	Carreaux Faiences	Peinture
Hall	Carreaux grès cérame	Peinture
Terrasse	Carreaux grès cérame	Peinture

Observations :

- Carreaux grès cérame moyen standing dans toutes les pièces
- Portes en bois massif pour les pièces intérieures et l'entrée du séjour
- Fenêtres en alu vitré avec grilles intérieures
- Carreaux faiences dans les toilettes jusqu'au niveau 1.80m
- Carreaux faiences dans la cuisine.